



L'UNIVERSITÉ DU QUÉBEC À TROIS-RIVIÈRES ET LE NORD

DANS LE CADRE DE LA JOURNÉE SUR LA RECHERCHE
NORDIQUE, 6 SEPTEMBRE 2012

Conférence présentée par

Lucie Guillemette, Ph. D.
Vice-rectrice intérimaire aux études de cycles supérieurs et à la recherche, UQTR

L'UQTR EN BREF

- **Fondation en 1969**
- **Étudiants**
 - *Tous les cycles d'études*
 - près de 12 000 à l'automne 2012 (+ 6.4 % depuis 2007)
 - *Cycles supérieurs*
 - + 12.8 % depuis cinq ans
 - Étudiants au doctorat : + 36.3 %
 - Étudiants à la maîtrise : + 15.8 %

L'UQTR EN BREF

- **Programmes de cycles supérieurs**
 - *Automne 2012*
 - 110 programmes, dont :
 - 47 maîtrises
 - 15 doctorats
 - *Depuis 2007*
 - création de 14 programmes, dont :
 - 7 maîtrises
 - 4 doctorats

L'UQTR EN BREF

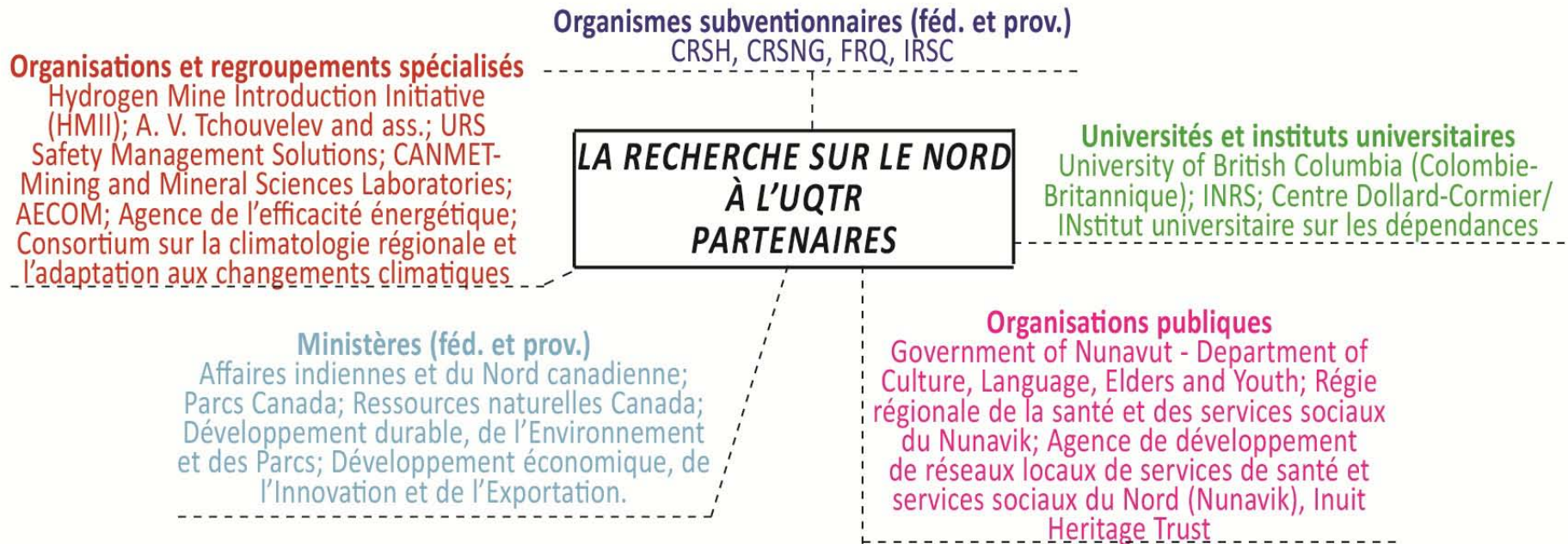
- **Professeurs**
 - 410 en 2012
 - 137 nouveaux chercheurs depuis 2007 (plus du tiers de la masse professorale actuelle)

- **Recherche**
 - Deux instituts et quatre centres (deux créés en 2009)
 - Douze CRC (une créée en 2010, six renouvelées ces cinq dernières années)
 - Huit chaires industrielles ou privées (cinq créées, deux renouvelées ces cinq dernières années)
 - Neuf chaires UQTR (créées entre 2011 et 2013)

L'UQTR ET LE NORD : STATISTIQUES

- **Depuis 2002**
 - + de 4 M \$ de financement, soit :
 - + de 1 370 000 \$ en recherche **commanditée**
 - + de 2 659 000 \$ en recherche **subventionnée**
 - Plus d'une vingtaine de collaborateurs des organisations publiques et privées

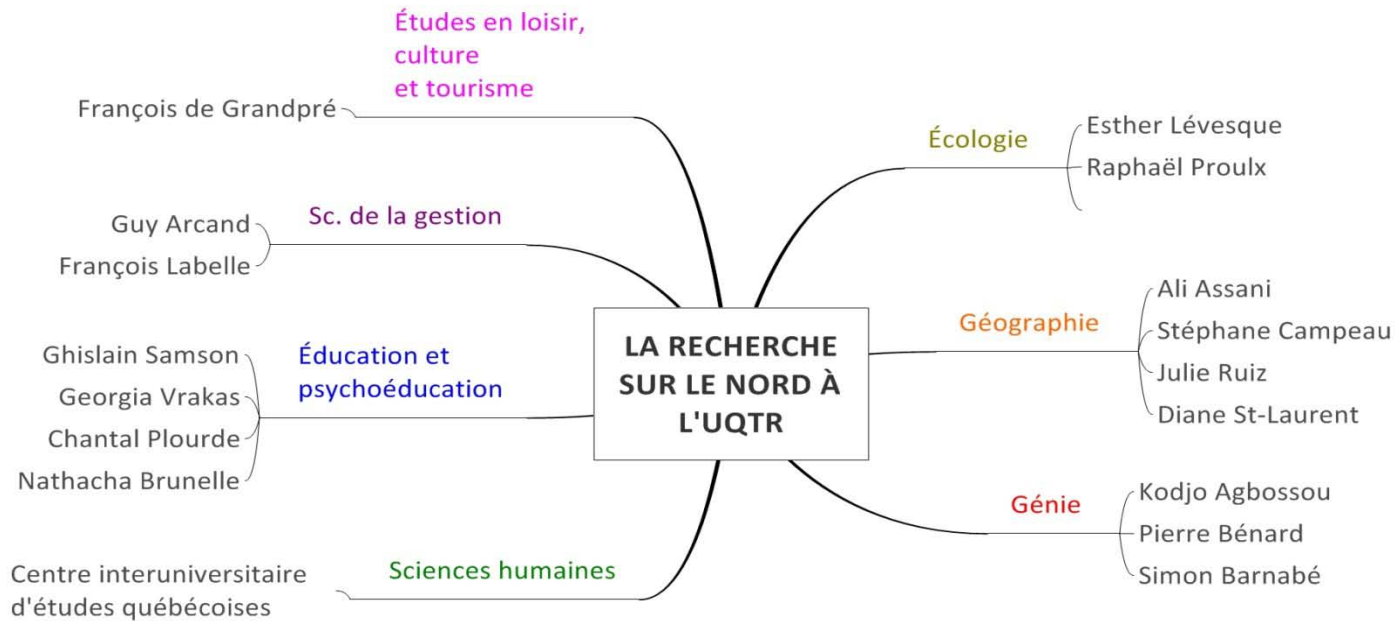
L'UQTR ET LE NORD : PARTENAIRES



L'UQTR ET LE NORD : STATISTIQUES

- **Depuis 2002**
 - + de 15 chercheurs impliqués dans des projets tant en sciences humaines et sociales, en sciences naturelles et du génie, qu'en sciences appliquées à la santé
 - Près de 30 projets dans le nord québécois et le nord canadien (Nunavik, Nunavut, etc.)

L'UQTR ET LE NORD : INTERDISCIPLINAIRE



L'UQTR ET LE NORD : CHERCHEURS ET PROJETS

- **Esther Lévesque**, Département de chimie-biologie, section écologie

Affiliations : Centre d'études nordiques (CEN), ArcticNet, Groupe de recherche international International Tundra Experiment sur l'impact des changements globaux sur la végétation de la tundra arctique et alpine du globe

Un projet : *La science au Nunavik, un apprentissage des élèves du secondaire en lien avec leur territoire*, MDEIE (NovaScience – Volet Soutien financier aux projet : 70 000 \$ en 2010-2011)

Objectifs : Développer des outils didactiques pour soutenir les enseignants du secondaire au Nunavik à transmettre les connaissances et à développer les compétences liées aux changements climatiques. Exemples d'outils : activités scientifiques éducatives en lien avec le suivi de la végétation, de la neige et de la glace en utilisant des protocoles et des instruments de mesures simples et des techniques de pointe telles que l'imagerie satellitaire et la télédétection.

L'UQTR ET LE NORD : CHERCHEURS ET PROJETS

- **Kodjo Agbossou**, Département de génie électrique et génie informatique

Un projet : *Énergie éolienne – solaire et région éloignée basée sur l'hydrogène*, Agence de l'efficacité énergétique (Programme d'aide à l'innovation en énergie : 100 000 \$ en 2011)

Objectifs : Ce programme de recherche sur les énergies renouvelables (éoliennes et solaires) basées sur le stockage de l'hydrogène pour les régions éloignées ou isolées, vise :

- à démontrer la production et l'utilisation efficace de l'hydrogène :
 - pour résoudre d'une part les problèmes d'intermittence et de stockage à long terme;
 - et d'autre part réduire l'utilisation des génératrices diesels qui polluent l'environnement;
- le diagnostic d'opération à long terme et la fiabilité d'un système d'énergie renouvelable basé sur les piles à combustibles,
- et l'étude de l'interconnexion de ce système sur un réseau décentralisé.

L'UQTR ET LE NORD : CHERCHEURS ET PROJETS

■ **Natacha Brunelle** et **Chantal Plourde**, Département de psychoéducation

Un projet : *Consommation de substances psychoactives chez les jeunes et leur famille au Nunavik : enquête épidémiologique et données contextuelles financée par les IRSC, IRSC et Régie régionale de la santé et des services sociaux du Nunavik (RRSSSN) (218 855 \$ et 103 733 \$ entre 2003 et 2007)*

Objectifs : La RRSSSN souhaitait, dans une phase 1, dresser le portrait de la réalité régionale de la toxicomanie à partir des données disponibles. Quelques recommandations ont émergé au terme de cette phase :

- ajouter un volet quantitatif pour évaluer la consommation des jeunes au Nunavik et comparer les données avec celles de l'ensemble du Québec et du Canada.
- Ajouter un volet qualitatif, pour mieux comprendre les contextes de consommation de cette population et pour interpréter les données en regard des conditions propres à la société et à la culture Inuite.

Cette recherche permettra de mieux connaître les différents paramètres de la situation et de mettre sur pied des interventions dans le cadre d'une perspective globale de santé.

L'UQTR ET LE NORD : CONCLUSION

- Recherche émergente prometteuse
- Expertises multidisciplinaires et collaborations interdisciplinaires
- D'autres projets à venir