

Fonds de recherche du Québec

Nature et Technologies • *Santé* • *Société et Culture*

Atelier de formation INGSA Afrique francophone et Magreb

Les Scientifiques en Chef, le conseil et la diplomatie scientifique : principes & observations

Rémi Quirion, OC, PhD, CQ, FRSC

Scientifique en chef du Québec

Chercheur en neurosciences, Université McGill,
750 publications, 75 étudiants gradués et postdocs,
plus de 35 000 citations



Mandats du scientifique en chef du Québec

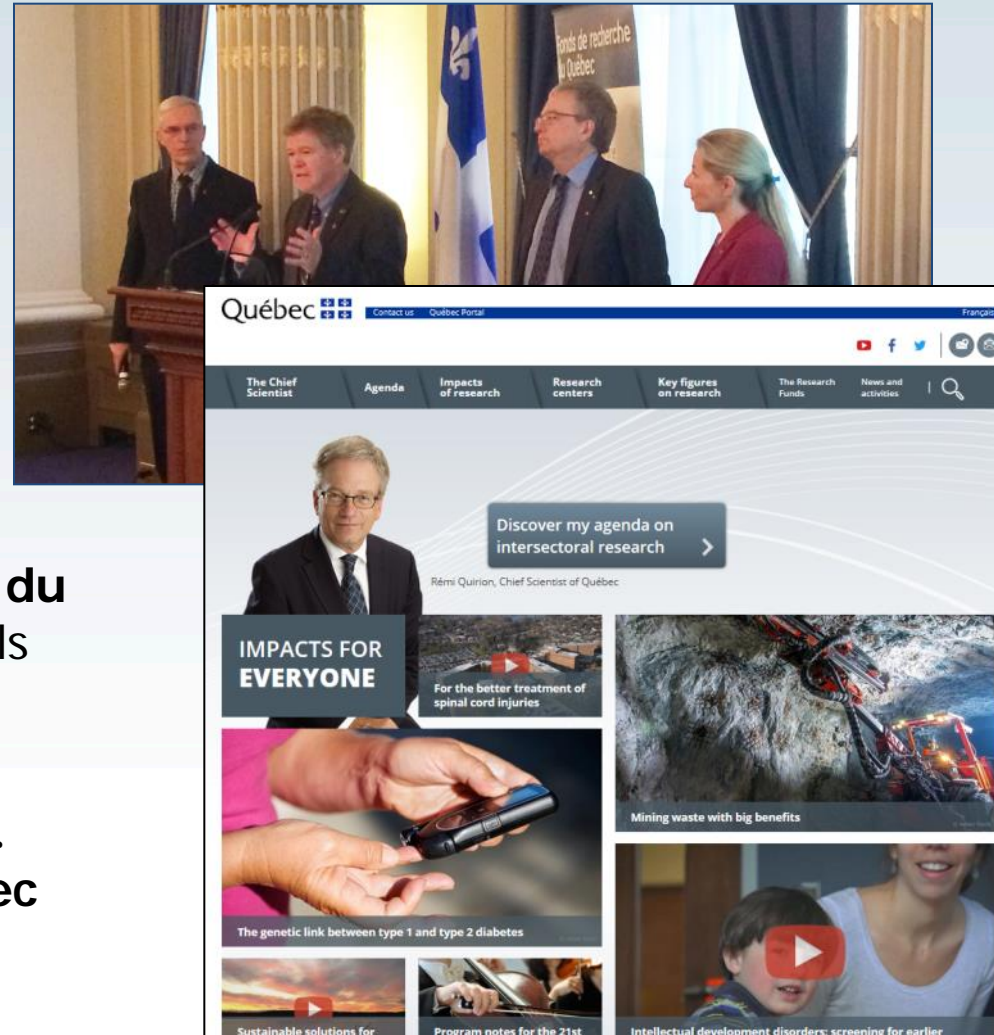
- **Conseiller** le gouvernement et particulièrement la ministre de l'Économie, de la Science et de l'Innovation, en recherche et innovation.
- **Diriger** les trois Fonds de recherche du Québec (FRQ) et présider leurs conseils d'administration.
- **Développer** la recherche intersectorielle, notamment en lien avec les grands défis de société (changements démographiques, climat et développement durable, entrepreneuriat)
- **Promouvoir** le rapprochement **science et société** et les carrières en recherche
- **Promouvoir les collaborations internationales en recherche. Valoriser la place du Québec en science en utilisant la diplomatie scientifique**

Conseiller le gouvernement...

- **Conseille** le gouvernement, et particulièrement la ministre de l'Économie, de la Science et de l'Innovation, sur des sujets variés en lien avec la science et l'innovation. **Formel et informel...souvent le plus efficace est le second!!**
- **Trois gouvernements et six ministres (et 6 SM) en moins de cinq ans! : résilience, flexibilité et lien de confiance. Accès facile aux décideurs est essentiel!**
- **Rôle conseil et non décisionnel.** Participation à des comités stratégiques, des commissions parlementaires, etc. sur des enjeux variés:
 - Stratégies- SQRI, affaires internationales, sciences de la vie, stratégie numérique, éducation, radicalisation, gouvernement ouvert et accès aux données...
 - Sujets d'intérêts pour le fédéral et le provincial: frais indirects de la recherche, mobilité étudiante, recherche fondamentale...

Promouvoir la science auprès des élus

- **Déjeuners scientifiques à l'Assemblée nationale** Informer les élus des développements en recherche: édition génomique, IA, climat... **leurs choix en appui au processus législatif...**
- **RDV réguliers** avec des ministres, députés et maires.
- **Site Web du scientifique en chef du Québec** articles/vidéos promotionnels sur des sujets variés
- **Missions gouvernementales (France, Chine, Cuba, USA, EU)...** quelques heures dans l'avion avec le premier ministre!



Nécessité de renforcer le lien entre science et société

- **Contexte post-vérité**

Importance de promouvoir/expliquer l'intérêt de la méthode scientifique

- **Encourager** les scientifiques à parler de science aux médias

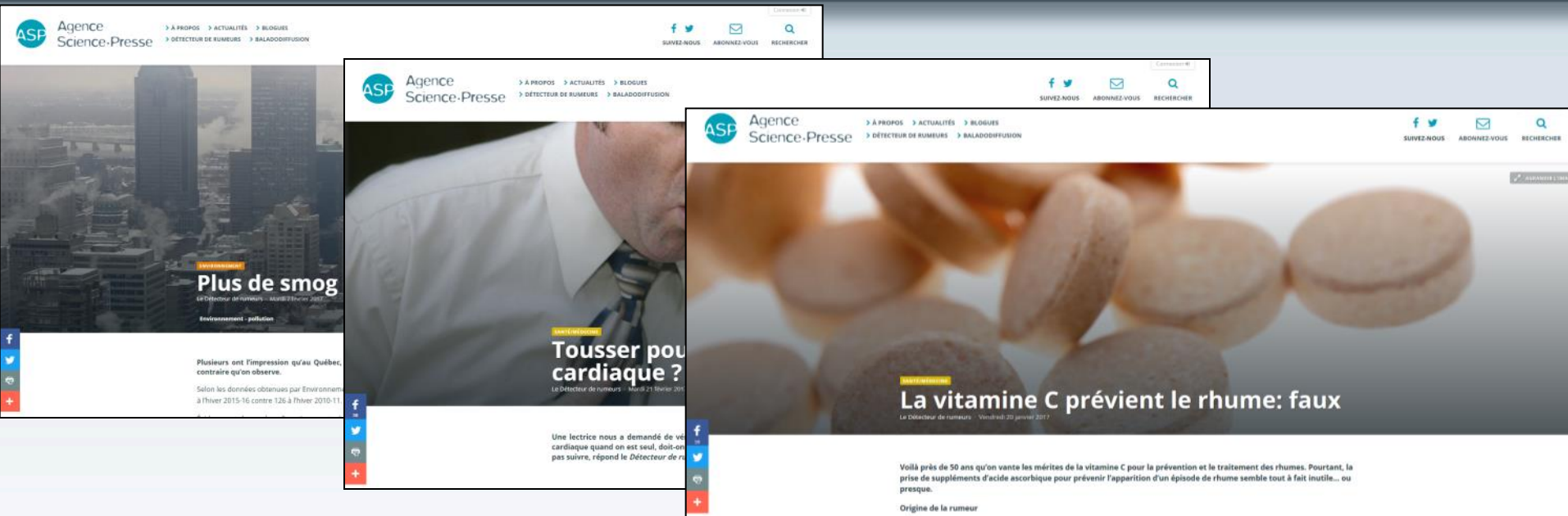
- **Favoriser** le rapprochement avec le grand public

- **Accroître** les formations: du secondaire au postdoctorat, auprès des chercheurs, des élus, des fonctionnaires, des médias et du grand public



Forum Les chercheurs dans la sphère publique, FRQ, décembre 2015

Partenariat entre l'agence Science-Pressé, les universités et le bureau du Scientifique en Chef



- **Projet *Détecteur de rumeurs*** depuis janvier 2017
- **Courts articles vulgarisés** vérification des faits, analyse rigoureuse et scientifique des rumeurs et fausses nouvelles publiées par les médias/médias sociaux
- **Renforcer** l'esprit critique du public, en particulier des jeunes
- **Diffusion** dans le Web et les médias sociaux

La diplomatie scientifique: un outil à promouvoir en relations internationales

- **Importance du concept de diplomatie scientifique:** la science au cœur des relations entre pays
- La diplomatie scientifique est particulièrement importante dans le contexte actuel:
 - **De post-vérité et de faits alternatifs!**
 - **Défis importants à relever** épidémies et cancer, changements climatiques et intelligence artificielle, radicalisation et crise des réfugiés, vaccination....
 - **Cas de la Nouvelle-Zélande** un pays qui se démarque sur la scène internationale grâce à son engagement envers la science et la diplomatie scientifique. Sir Peter Gluckman-scientifique en chef et son leadership international.
 - **Mais un scientifique en chef se sent souvent seul!!!**

INGSA : le réseau international des scientifiques en chef et 'équivalents'



- Créé par le scientifique en chef de la Nouvelle-Zélande. Le scientifique en chef du Québec est un des cofondateurs.
- **Réseau composé** de chercheurs et conseillers scientifiques de haut niveau
- **Lieu de réflexion** sur l'importance de la science et des données probantes dans la prise de décision et le processus législatif des gouvernements
- **Objectif**: améliorer les capacités et l'excellence en matière de conseils scientifiques. Ateliers de formation et réseaux d'alumni
- **Initiatives récentes**
 - Conférence organisée avec la Commission Européenne, Bruxelles, 2016
 - Ateliers en Afrique du Sud et au Sénégal, Dakar, mars 2017)

Atelier à Dakar, Sénégal (mars 2017)

- **Leadership du Québec**; création du réseau INGSA-Africa
- **Objectif**: Soutenir l'émergence d'un réseau de conseillers scientifiques en Afrique francophone et au Magreb (le réseau INGSA Africa a été créé à l'atelier d'Afrique du Sud; anglophone)
- Co-organisé par les FRQ et l'Académie Nationale des Sciences et Techniques du Sénégal, sous l'égide de l'INGSA. Autres partenaires : CRDI, Wellcome Trust, UNESCO, AUF, bureau du Québec à Dakar
- **Quatre études de cas**: établissement d'un barrage hydro-électrique, gestion d'une maladie émergente, nexus eau-énergie-alimentation, chômage des jeunes.

En bref...

- **On a besoin de vous et on compte sur vous comme leaders en Afrique francophone et au Maghreb**
- **... mais on va vous faire travailler pendant les deux prochains jours en espérant que ca vous sera utile, a long terme, comme individu et communauté de pratique**
- **... tout en créant de nouveaux liens qui pourraient conduire a la création d'un réseau permanent d'échanges et d'entraide sur les meilleurs pratiques dans le domaine du conseil scientifique aux élus et aux membres de la société civile**

MERCI