

# Comment se portent nos enfants après deux ans de pandémie?

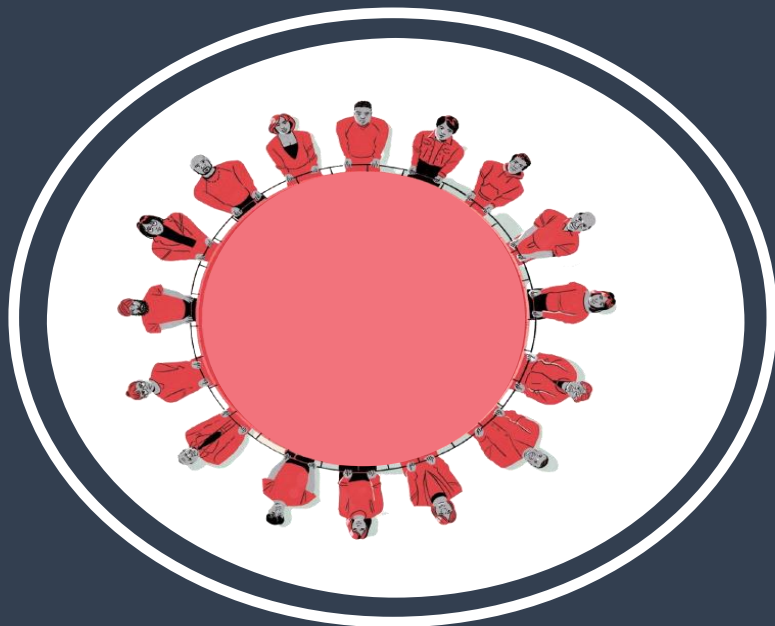
Déjeuner scientifique, Assemblée nationale


Jeudi 12 mai 2022



# Les enfants du Québec au cœur de la reprise post pandémie

Sylvana Côté, Santé Publique, UdeM  
Catherine Haeck, Économie, UQAM





# L'Observatoire Pour l'Éducation et la Santé des Enfants : OPES

- Comprendre et atténuer les impacts de la pandémie sur les enfants
- Approche populationnelle

*Fonds de recherche  
Société et culture*

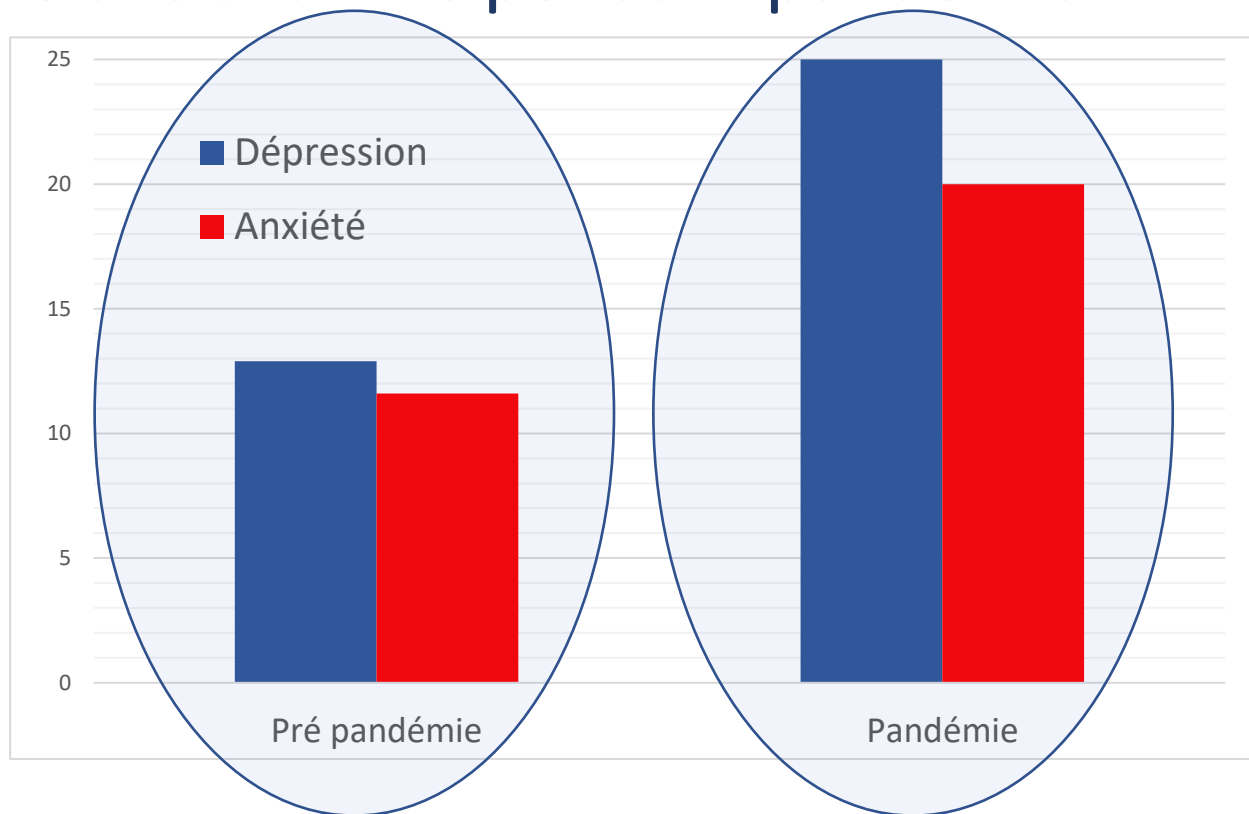
Québec 

# Nouveau virus, mêmes problèmes

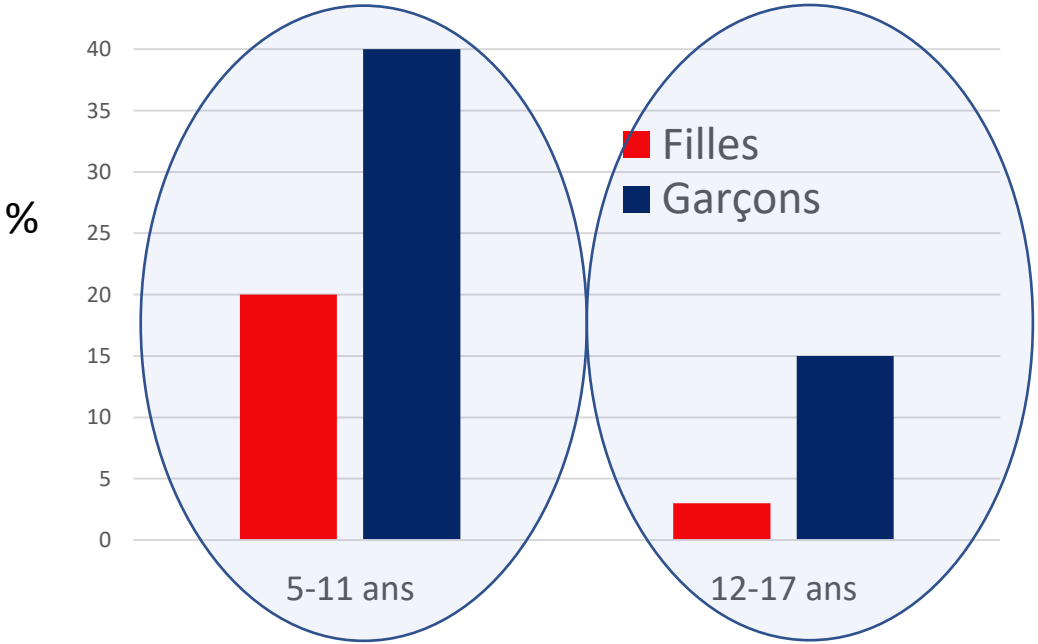
La Covid-19 est un nouveau virus, mais les difficultés d'apprentissage et de comportement des enfants qui sont documentées en population générale ne sont pas nouvelles. C'est la prévalence et la distribution qui ont changé.

Quels sont les impacts sur la  
santé mentale et l'activité  
physique?

# Prévalence anxiété et dépression: enfants 0-18 ans avant vs pendant pandémie



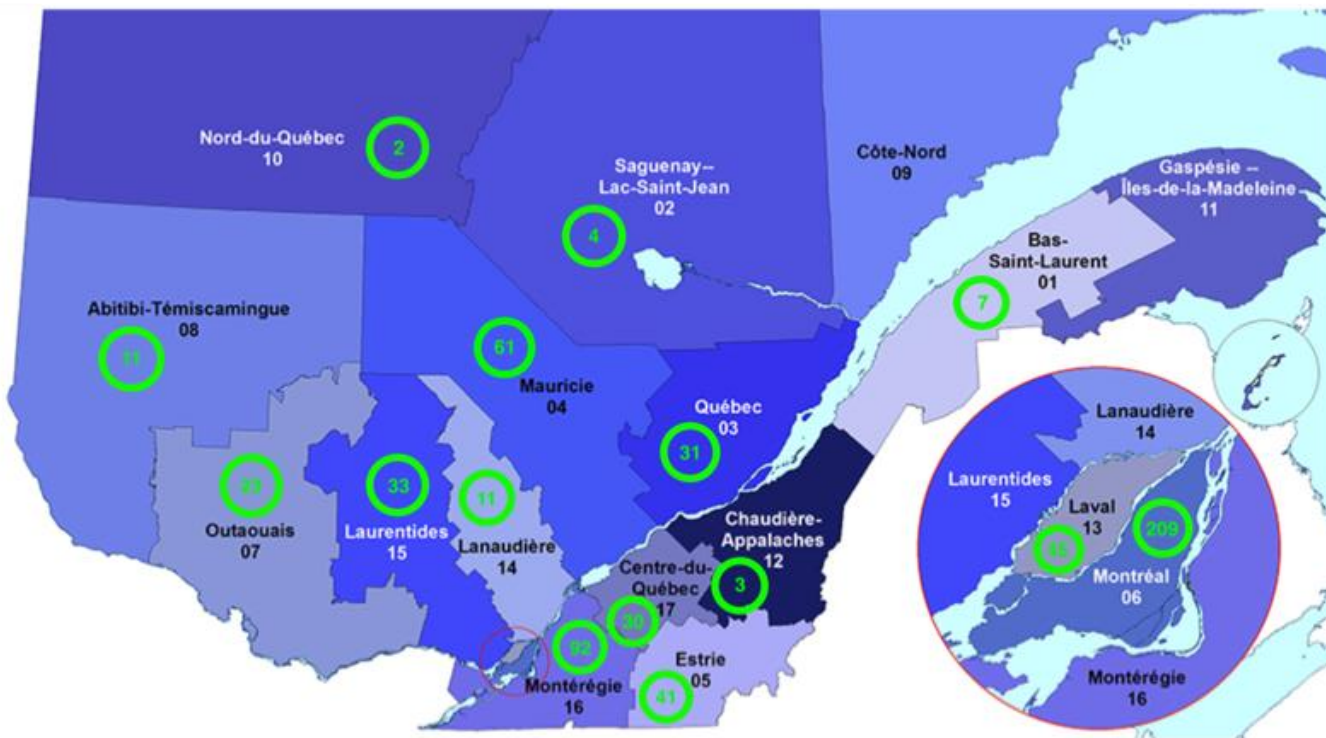
# Baisse dans le taux d'enfants qui rencontrent recommandations activité physique



Quels sont les impacts  
sur les apprentissages  
scolaires?



# Projet Résilience Apprentissage



- Évaluation de la lecture en 4<sup>e</sup> année du primaire
- Épreuve MÉQ 2019 texte courant administrée en juin 2021
- 275 écoles participantes

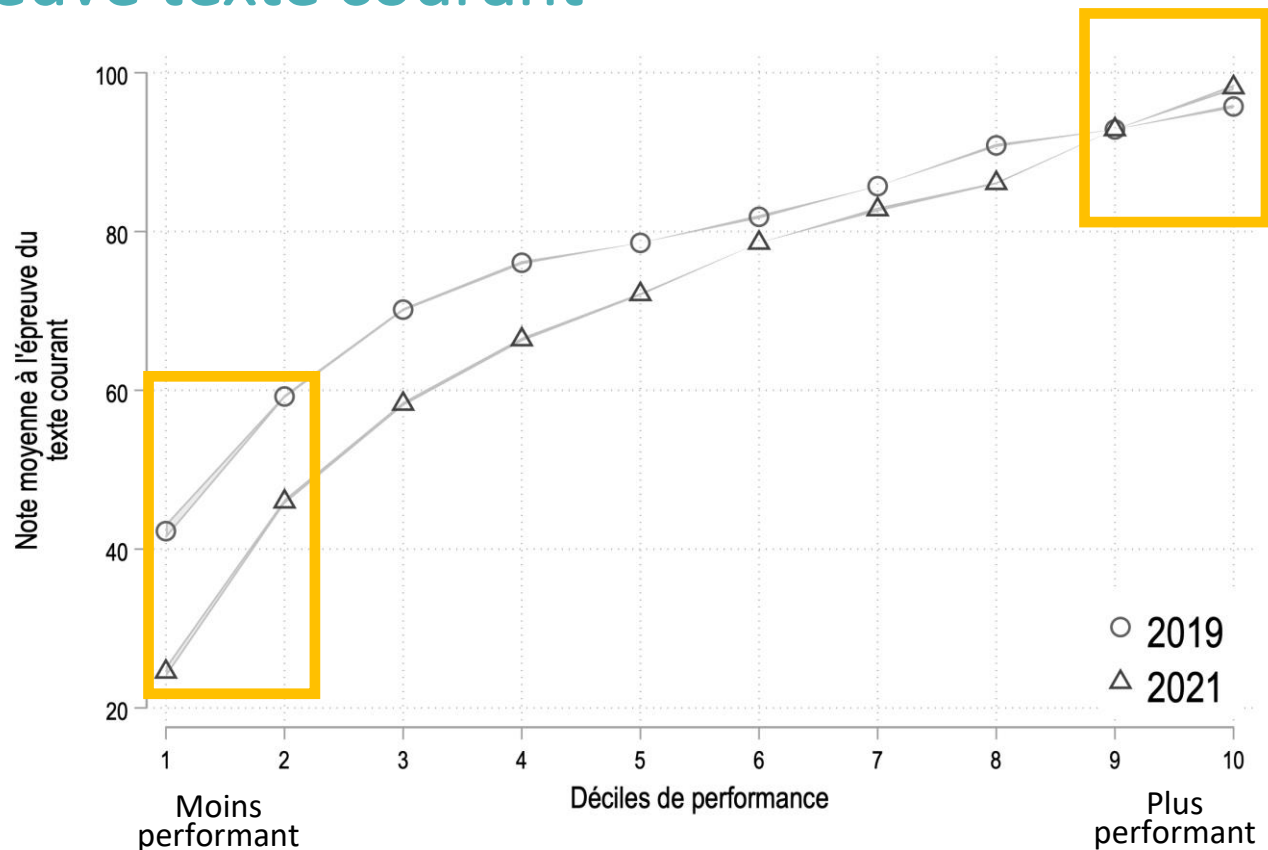
# Résultats – Épreuve texte courant

Résultat moyen

- 2019: 77,3 %
- 2021: 69,0 %

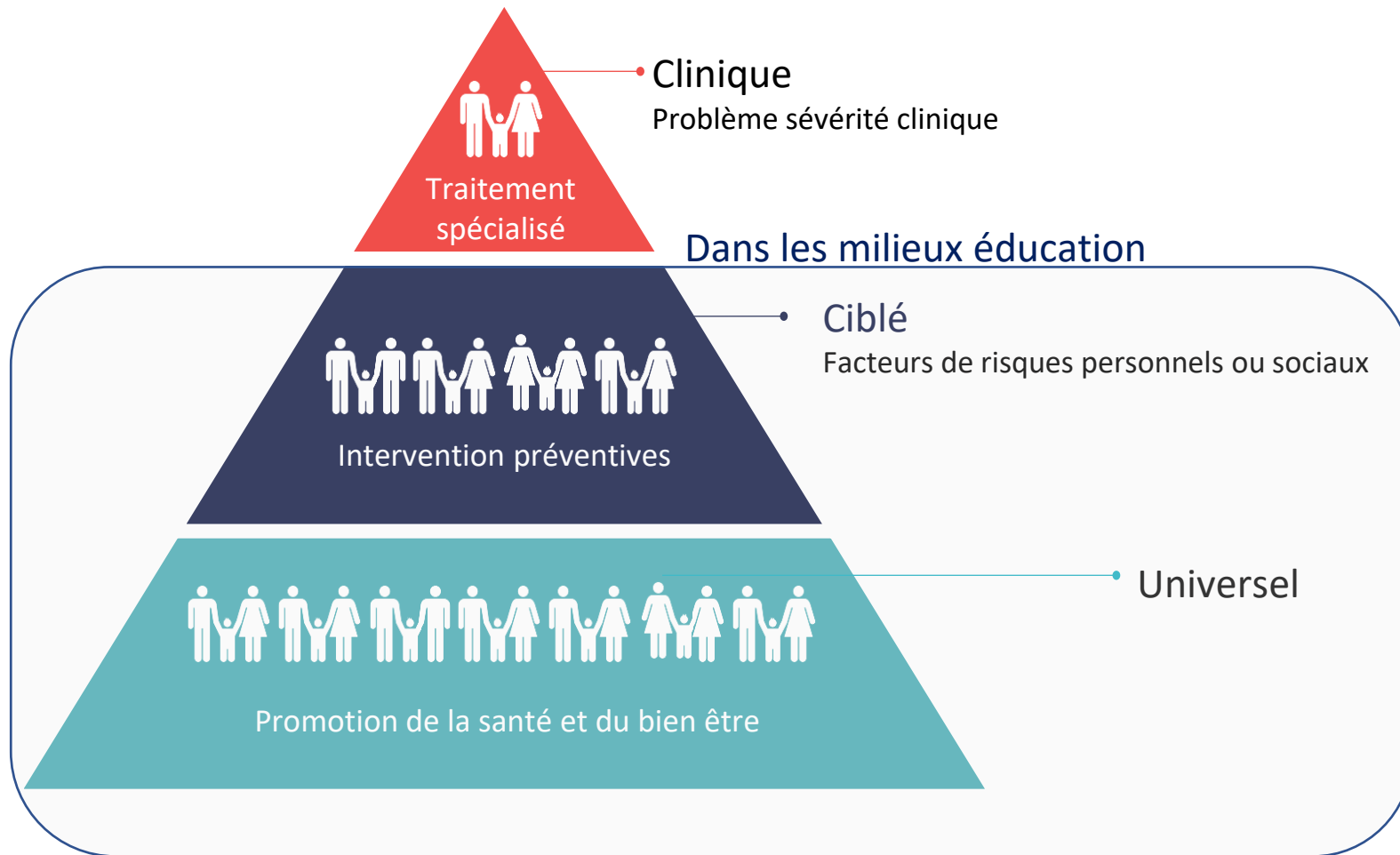
Réussite (seuil 60 %)

- 2019: 82,9 %
- 2021: 72,1 %

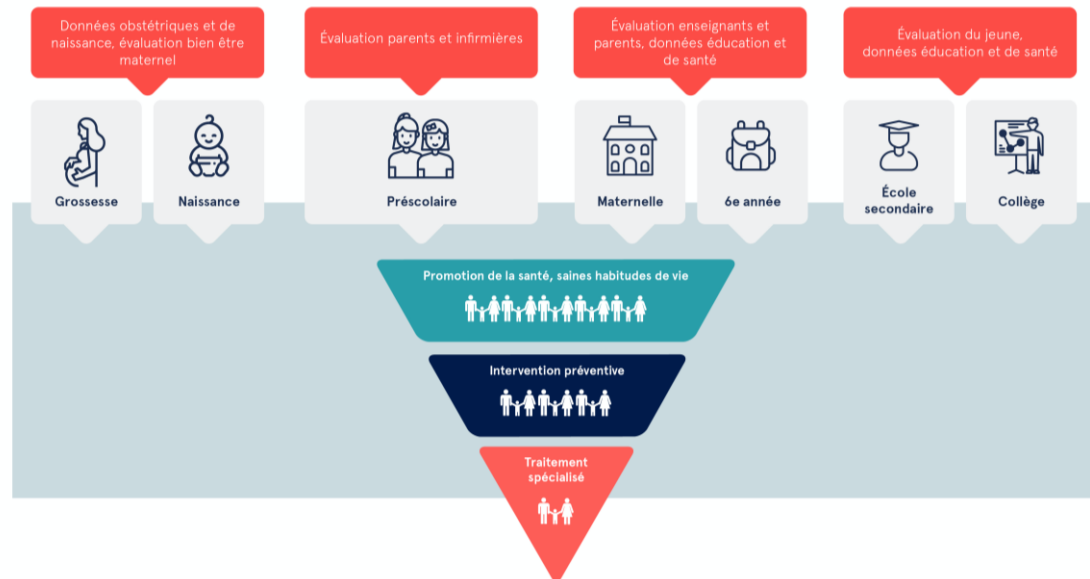


# Les milieux d'éducation sont des égalisateurs sociaux

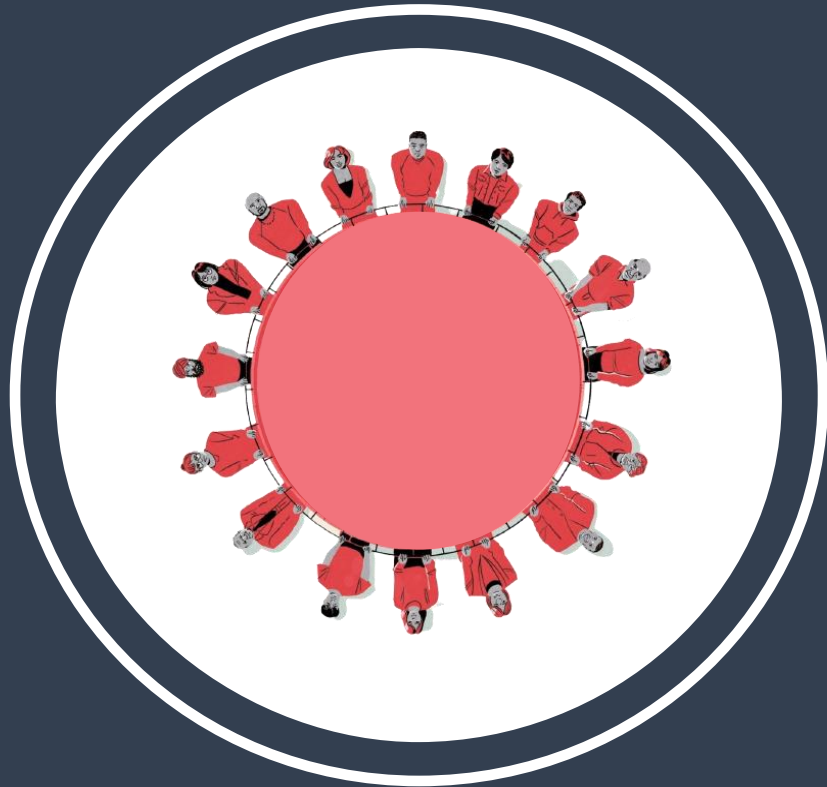
- Pour les enfants qui ont des défis scolaires et psychosociaux, l'école, avec son contexte structuré et son personnel hautement qualifié, est indispensable aux apprentissages
- La décision d'avoir majoritairement maintenu les écoles ouvertes pendant la pandémie, autant que faire se peut, était celle à prendre pour éviter qu'un écart plus grand ne se creuse entre les élèves performants et les élèves ayant des difficultés d'apprentissage



# Afin de prendre des décisions éclairées et d'évaluer l'impact des services aux enfants: Système d'accès aux données qui débute avec l'avis de grossesse et continue jusqu'à l'âge adulte



# Merci !

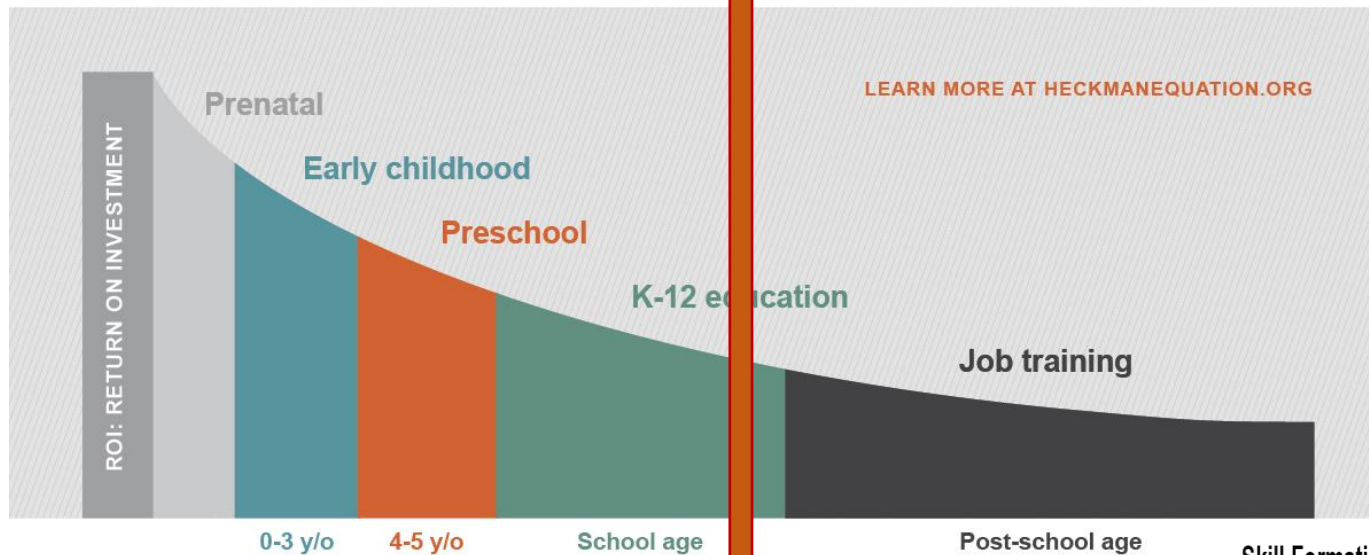


# Retour sur investissement : Services et éducation à l'enfance



Return on Investment

**Economic impact of investing in early childhood learning.**

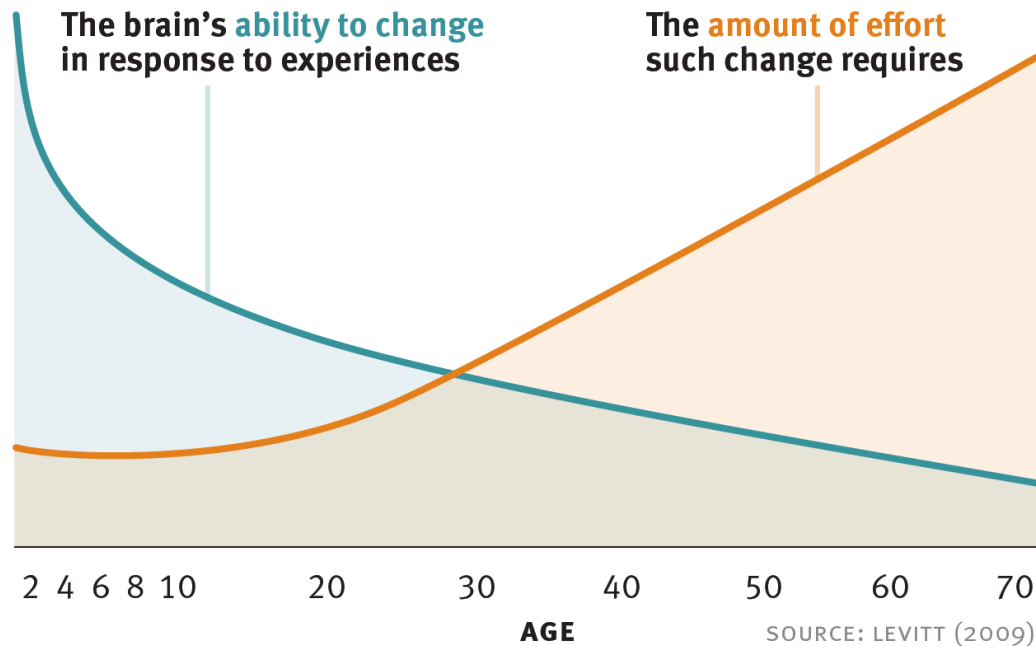


Skill Formation and the Economics of Investing in Disadvantaged Children  
James J. Heckman, *et al.*  
*Science* 312, 1900 (2006);

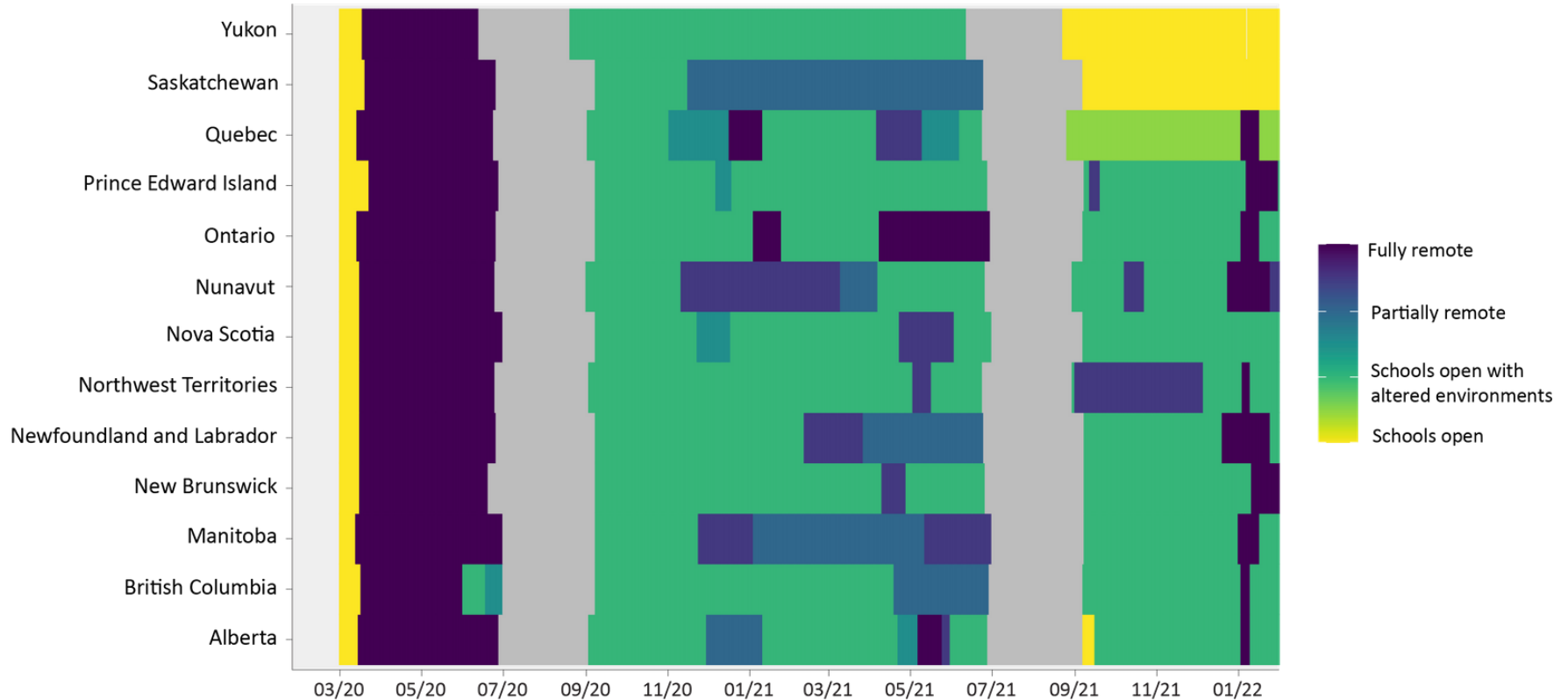
- Fin



# La capacité du cerveau à changer en fonctions des expériences est à son maximum au début de la vie

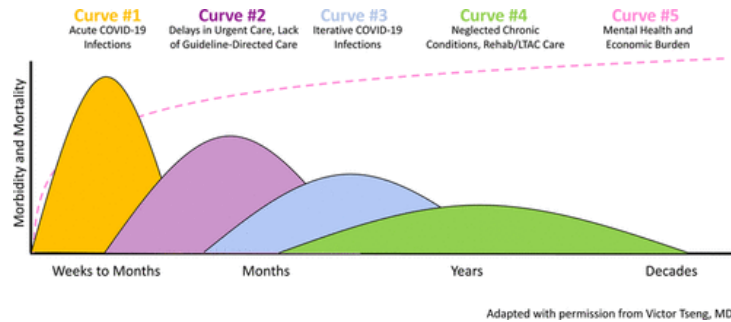


# Fermeture d'écoles en cours de pandémie, par province, Mars 2020 à Janvier 2022



Source: [Centre of Excellence on the Canadian Federation, stringency index](#)

Experts have described the wave of immediate morbidity that results from direct infection with severe acute respiratory syndrome coronavirus 2 (SARS-CoV-2). We are trying to flatten this curve, but it is one of many curves through which the virus wreaks havoc

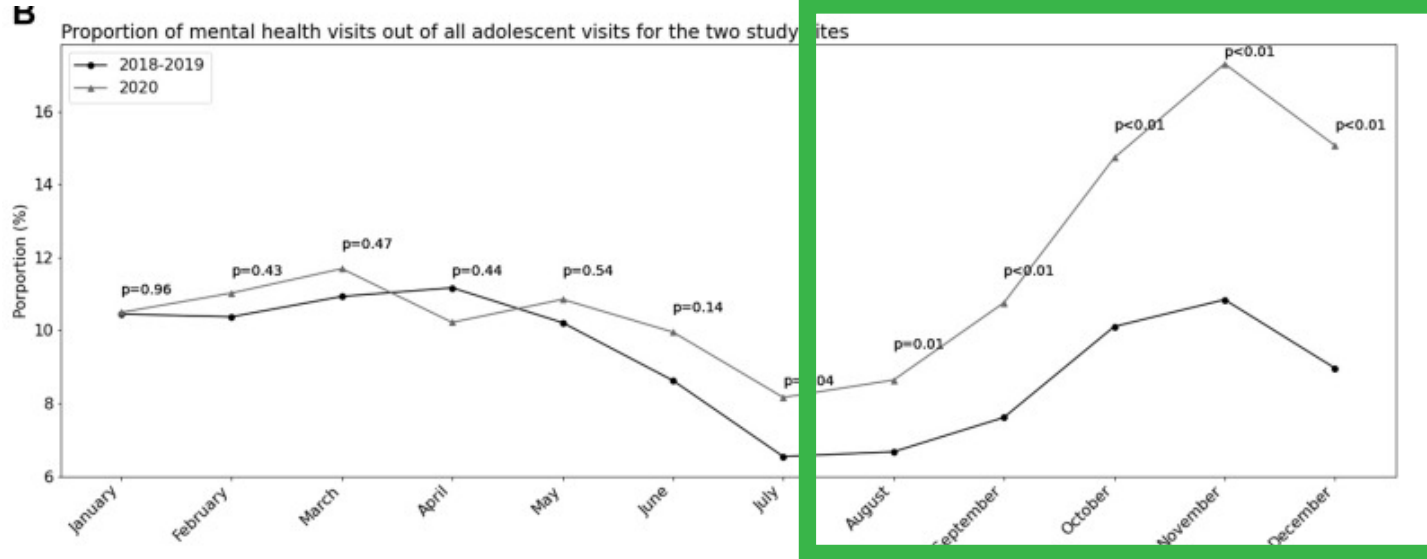


**Figure. Total health effect of the COVID-19 pandemic.**

Adapted with permission from Victor Tseng, MD. COVID-19 indicates coronavirus disease 2019; and LTAC, long-term acute care.



# Proportion des visites à l'urgence pour santé mentale en 2020 chez les 12-17 ans



Adolescent health brief

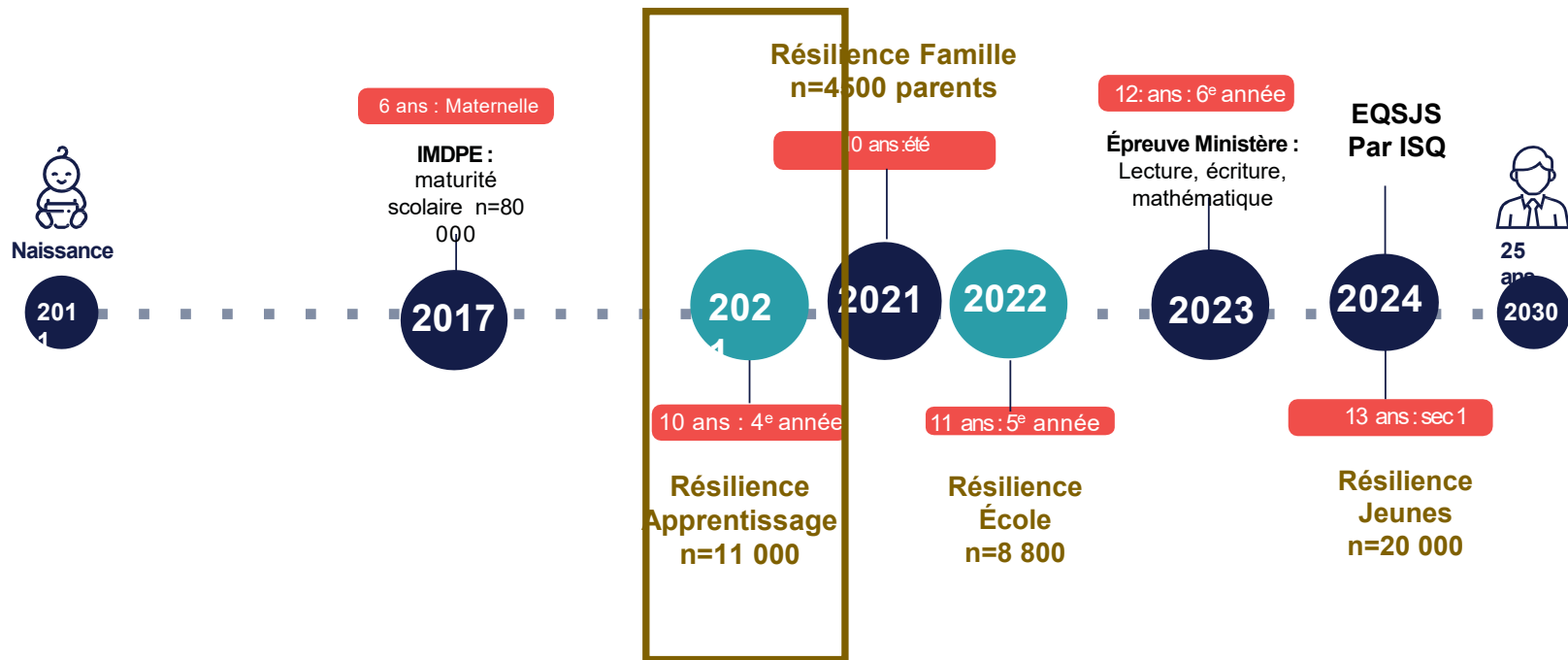
Mental Health–Related Emergency Department Visits in Adolescents Before and During the COVID-19 Pandemic: A Multicentric Retrospective Study

Nicholas Chadi M.D.C.M., M.P.H.<sup>1</sup>, Cesare Spinoso-Di Piano<sup>2</sup>, Esli Osmanliu M.D.C.M.<sup>3</sup>, Jocelyn Gravel M.D., M.Sc.<sup>4</sup>, Olivier Drouin M.D.C.M., M.Sc., M.P.H.<sup>1, 5, 6, 7, 8</sup>



# Création d'études de cohortes longitudinales appariées à des données administratives

## COHORTE RÉSILIENCE: Naissance en 2011

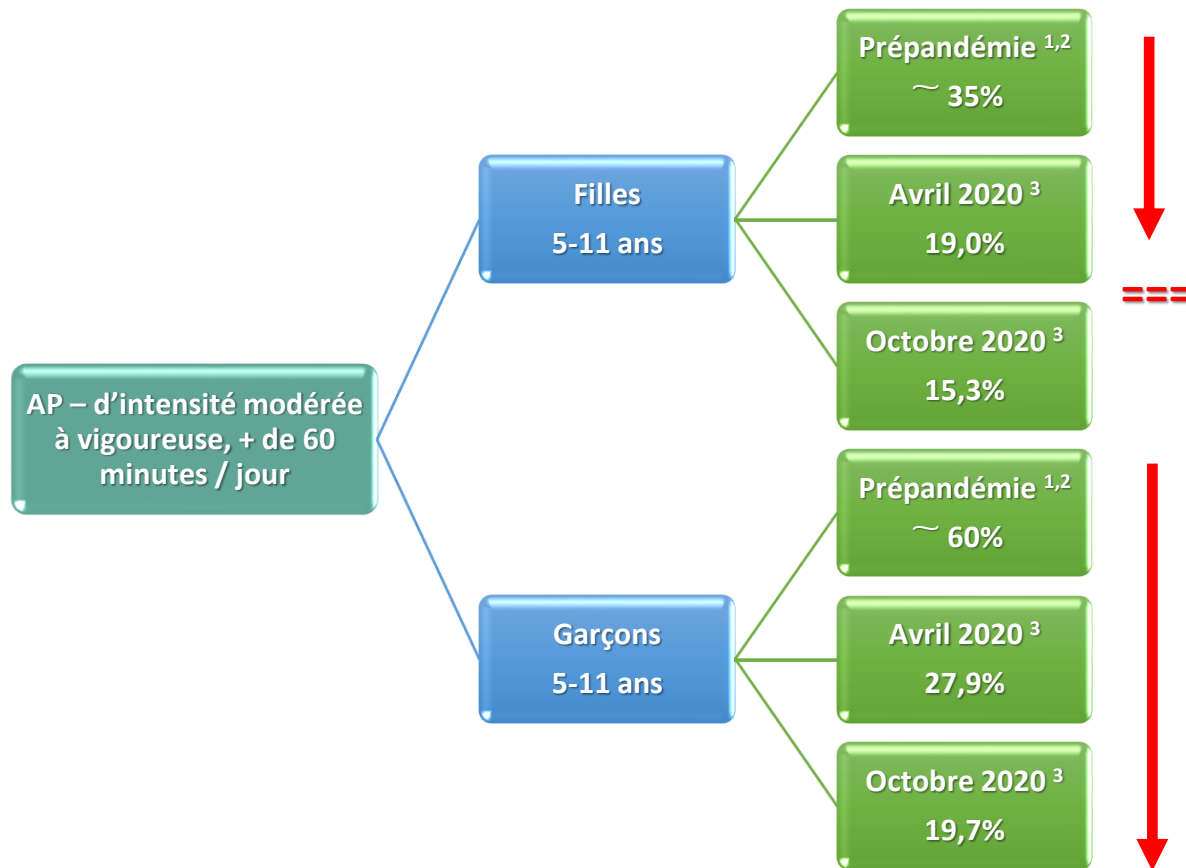


Pourcentage de jeunes avec:	2018	2020	2021	Tendance
Symptômes de dépression modérés	26%	24%	25%	=
Symptômes de dépression sévères	6%	8%	9%	↑
Symptômes d'anxiété modérés	10%	9%	14%	↑
Symptômes d'anxiété sévères	5%	5%	9%	↑

*\*Résultats préliminaires*

*Data were compiled from the final master file of the Québec Longitudinal Study of Child Development (1998–2022), Québec Government, Québec Statistic Institute*

# Proportions d'enfants rencontrant la recommandation

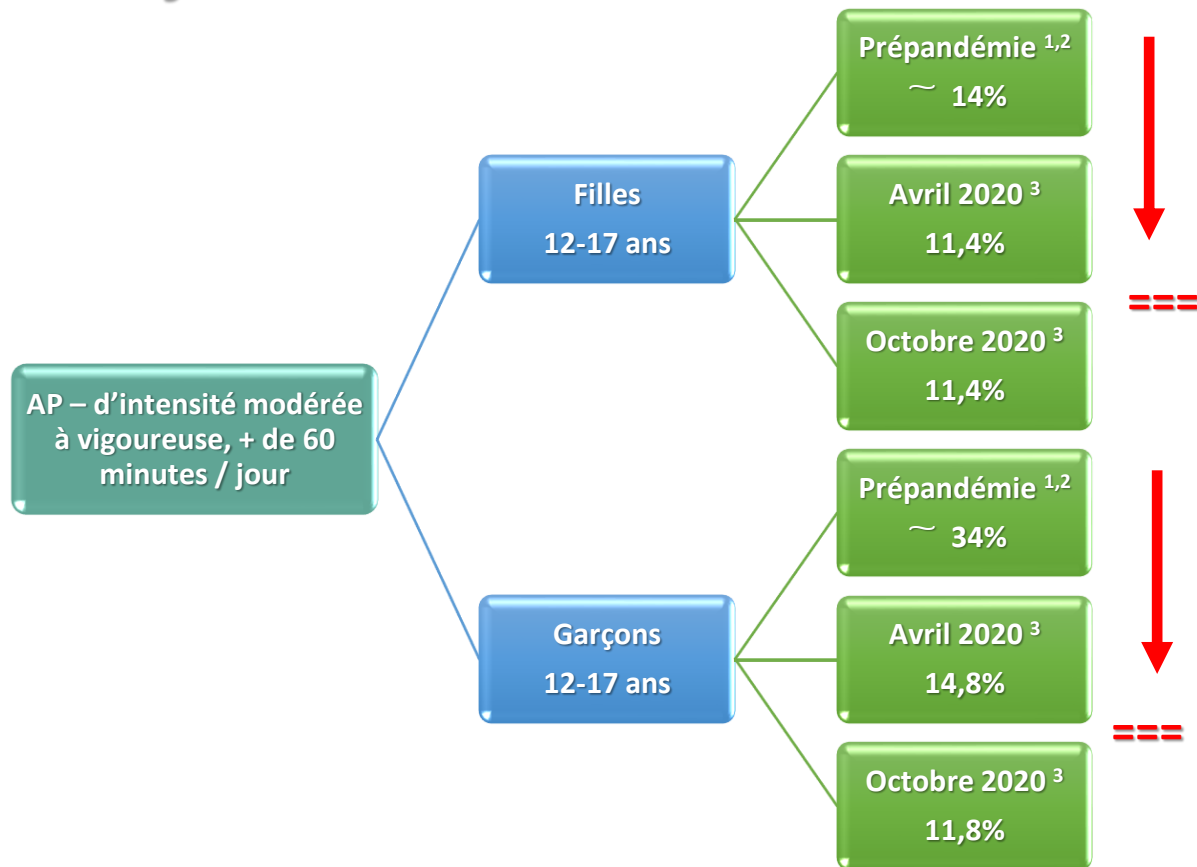


<sup>1</sup> Custom Analysis of CHMS data from 2016-2017, *The 2020 Participation Report Card on Physical Activity for Children and Youth*, [https://participation.cdn.prismic.io/participation/f6854240-ef7c-448c-ae5c-5634c41a0170\\_2020\\_Report\\_Card\\_Children\\_and\\_Youth\\_Full\\_Report.pdf](https://participation.cdn.prismic.io/participation/f6854240-ef7c-448c-ae5c-5634c41a0170_2020_Report_Card_Children_and_Youth_Full_Report.pdf)

<sup>2</sup> Roberts KC, Yao X, Carson V, Chaput JP, Janssen I, Tremblay MS. (2017). Meeting the Canadian 24-Hour Movement Guidelines for Children and Youth. *Health Reports*, 28(10): 3-7.

<sup>3</sup> Moore SA, Faulkner G, Rhodes RE, Vanderloo LM, Ferguson LJ, Guerrero MD, Brussoni M, Mitra R, O'Reilly N, Spence JC, Chulak-Bozzer T, Tremblay MS. (2021). Few Canadian children and youth were meeting the 24-hour movement behaviour guidelines 6-months into the COVID-19 pandemic: Follow-up from a national study. *Applied Physiology Nutrition & Metabolism*, 46(10): 1225-1240.

# Proportions de jeunes rencontrant la recommandation



<sup>1</sup> Custom Analysis of CHMS data from 2016-2017, *The 2020 Participation Report Card on Physical Activity for Children and Youth*, [https://participation.cdn.prismic.io/participation/f6854240-ef7c-448c-ae5c-5634c41a0170\\_2020\\_Report\\_Card\\_Children\\_and\\_Youth\\_Full\\_Report.pdf](https://participation.cdn.prismic.io/participation/f6854240-ef7c-448c-ae5c-5634c41a0170_2020_Report_Card_Children_and_Youth_Full_Report.pdf)

<sup>2</sup> Roberts KC, Yao X, Carson V, Chaput JP, Janssen I, Tremblay MS. (2017). Meeting the Canadian 24-Hour Movement Guidelines for Children and Youth. *Health Reports*, 28(10): 3-7.

<sup>3</sup> Moore SA, Faulkner G, Rhodes RE, Vanderloo LM, Ferguson LJ, Guerrero MD, Brussoni M, Mitra R, O'Reilly N, Spence JC, Chulak-Bozzer T, Tremblay MS. (2021). Few Canadian children and youth were meeting the 24-hour movement behaviour guidelines 6-months into the COVID-19 pandemic: Follow-up from a national study. *Applied Physiology Nutrition & Metabolism*, 46(10): 1225-1240.



# Habitudes de vie

- Plus de sédentarité, temps d'écran
- Gain de poids: 2.3 kg chez les 5 à 15 ans
- 8.7% plus d'obésité (USA)